

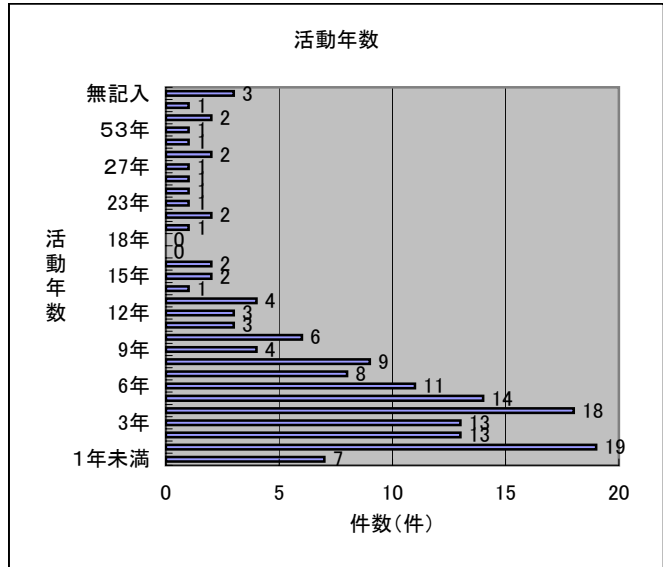
# 花王・コミュニティミュージアム・プログラム2007

## 応募状況

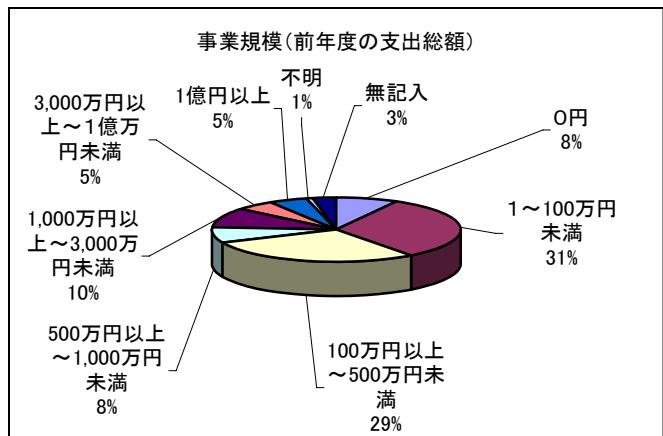
### 1. 地域状況

都道府県名	件数	割合	ブロック	件数	割合
北海道	10	6%	北海道	10	6%
青森	1	1%	東北	9	6%
岩手	1	1%			
宮城	5	3%			
秋田					
山形	2	1%			
福島					
茨城	1	1%	関東	50	32%
栃木	2	1%			
群馬	1	1%			
埼玉	1	1%			
千葉	4	3%			
東京	29	19%			
神奈川	11	7%			
山梨	1	1%			
新潟	1	1%			
長野	8	5%			
富山					
石川	4	3%			
福井	1	1%			
岐阜	1	1%	東海	10	6%
静岡	4	3%			
愛知	3	2%			
三重	2	1%			
滋賀	3	2%			
京都	6	4%			
大阪	13	8%	近畿	32	21%
兵庫	8	5%			
奈良	1	1%			
和歌山	1	1%			
鳥取					
島根	3	2%	中国	9	6%
岡山	2	1%			
広島	1	1%			
山口	3	2%	四国	5	3%
徳島					
香川					
愛媛	1	1%			
高知	4	3%			
福岡	4	3%	九州	13	8%
佐賀	1	1%			
長崎	2	1%			
熊本	3	2%			
大分	1	1%			
宮崎					
鹿児島	2	1%	沖縄	2	1%
沖縄	2	1%			
合計	154	100%			

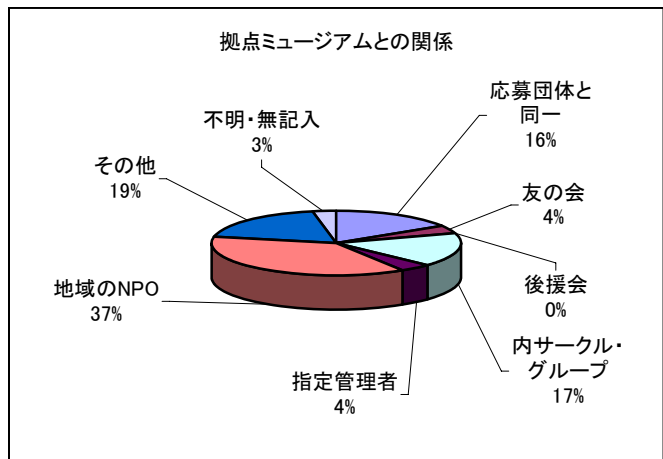
### 2. 活動年数



### 3. 事業規模（前年度の支出総額）



### 4. 拠点ミュージアムとの関係



\*割合は、小数点以下四捨五入のため、合計の数字が100にならない場合があります。