

花王・コミュニティミュージアム・プログラム2009
応募状況

(1)応募総数

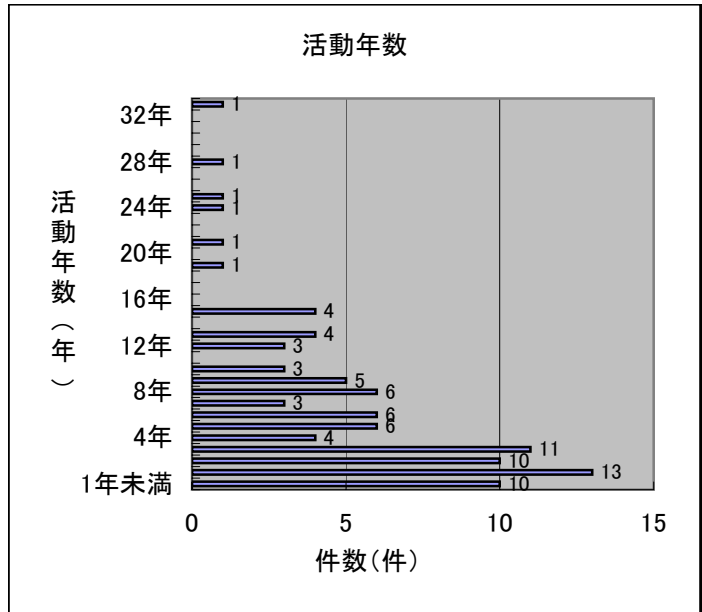
118件（継続3年目助成 6件、継続2年目助成 18件、新規助成 94件）

(2)地域性 *以下新規助成応募のみ

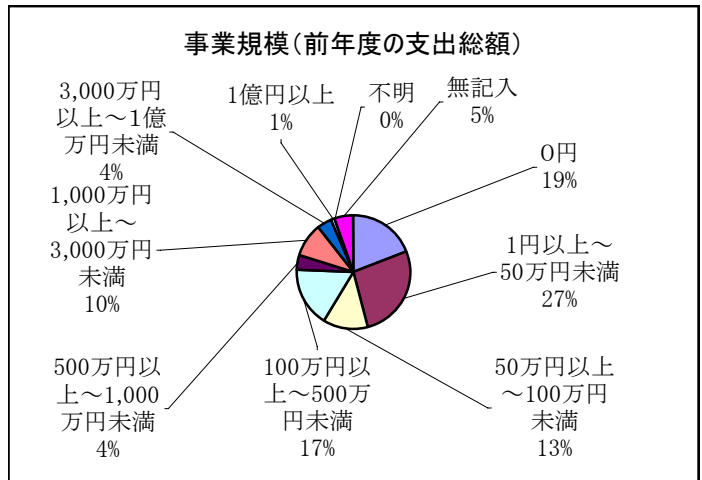
都道府県名	件数	割合	ブロック	件数	割合
北海道	7	7%	北海道	7	7%
青森	0		東北	4	4%
岩手	2	2%			
宮城	0				
秋田	0				
山形	2	2%			
福島	0				
茨城	3	3%	関東	28	30%
栃木	0				
群馬	0				
埼玉	2	2%			
千葉	5	5%			
東京	10	11%			
神奈川	6	6%			
山梨	2	2%			
新潟	1	1%			
長野	1	1%			
富山	0				
石川	2	2%	信越北陸	4	4%
福井	0		東海	5	5%
岐阜	0				
静岡	3	3%			
愛知	1	1%			
三重	1	1%			
滋賀	4	4%			
京都	4	4%	近畿	28	30%
大阪	6	6%			
兵庫	10	11%			
奈良	1	1%			
和歌山	3	3%			
鳥取	0				
島根	0		中国	7	7%
岡山	2	2%			
広島	2	2%			
山口	3	3%			
徳島	0		四国	3	3%
香川	1	1%			
愛媛	1	1%			
高知	1	1%			
福岡	1	1%			
佐賀	3	3%			
長崎	1	1%	九州	8	9%
熊本	1	1%			
大分	0				
宮崎	2	2%			
鹿児島	0		沖縄	0	0%
沖縄	0				
合計	94	100%		94	99%

*割合の合計については、小数点以下四捨五入のため、合計が100にならない場合がある。
(以下同様)

(3)活動年数



(4)事業規模



(5)拠点ミュージアムとの関係

