

応募状況 2010

(1) 応募総数

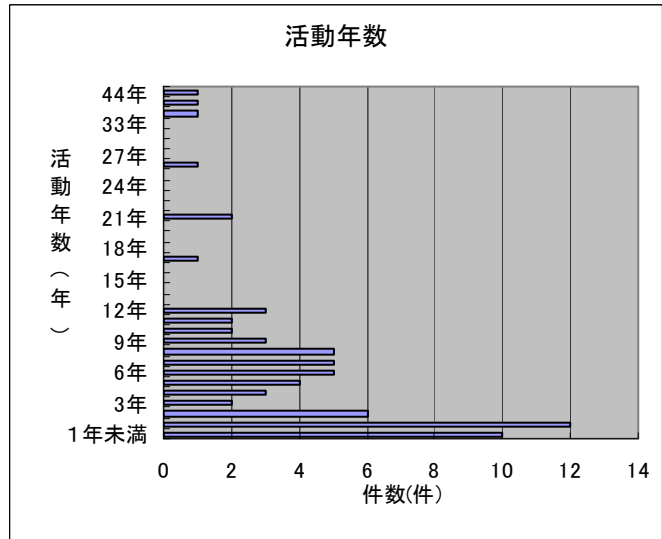
84 件（継続 3 年目助成 4 件、継続 2 年目助成 10 件、新規助成 70 件）

(2) 地域性 * 以下新規助成応募のみ

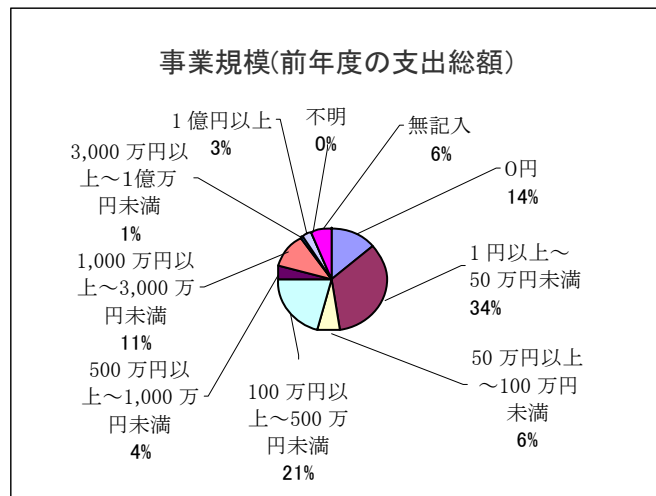
都道府県名	件数	割合	ブロック	件数	割合
北海道	2	3%	北海道	2	3%
青森	0		東北	5	7%
岩手	0				
宮城	2	3%			
秋田	0				
山形	3	4%			
福島	0				
茨城	2	3%	関東	19	27%
栃木	0				
群馬	2	3%			
埼玉	2	3%			
千葉	4	6%			
東京	5	7%			
神奈川	3	4%			
山梨	1	1%			
新潟	4	6%			
長野	3	4%			
富山	1	1%			
石川	0		信越北陸	9	13%
福井	1	1%			
岐阜	0				
静岡	1	1%			
愛知	1	1%	東海	3	4%
三重	1	1%			
滋賀	3	4%			
京都	3	4%	近畿	17	24%
大阪	2	3%			
兵庫	5	7%			
奈良	2	3%			
和歌山	2	3%			
鳥取	0				
島根	1	1%			
岡山	2	3%	中国	5	7%
広島	2	3%			
山口	0				
徳島	0		四国	2	3%
香川	0				
愛媛	1	1%			
高知	1	1%			
福岡	1	1%			
佐賀	1	1%			
長崎	0				
熊本	1	1%	九州	8	11%
大分	1	1%			
宮崎	2	3%			
鹿児島	2	3%			
沖縄	0				
合計	70	100%		70	100%

*割合の合計については、小数点以下四捨五入のため、合計が 100 にならない場合がある。
(以下同様)

(3) 活動年数



(4) 事業規模



(5) 拠点ミュージアムとの関係

